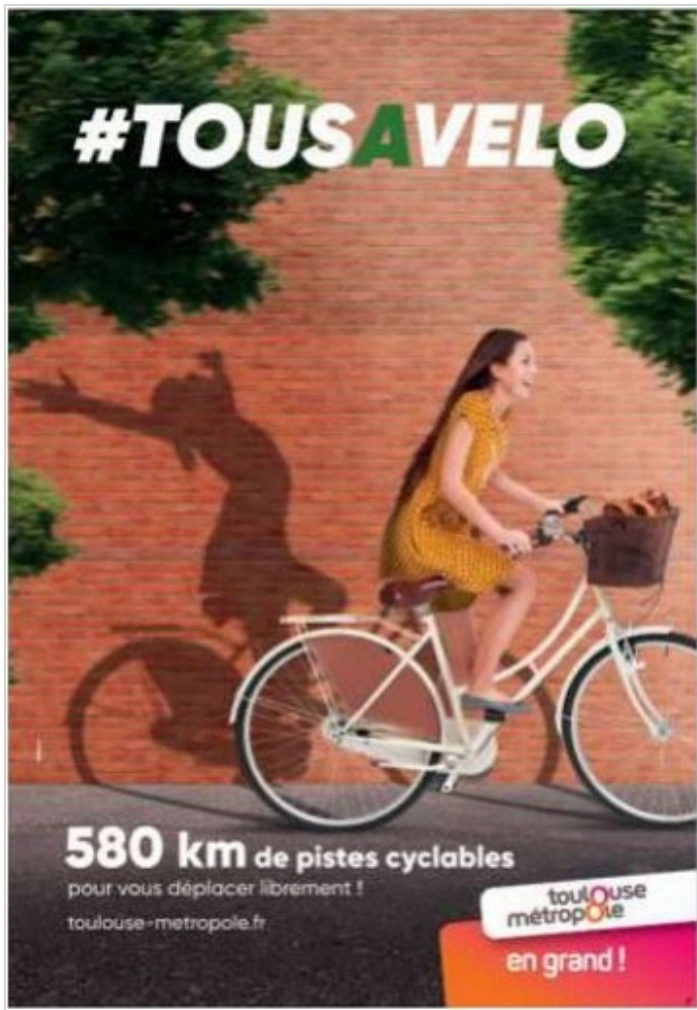


Balade Nature Culture dans Toulouse Métropole en vélo!





Balade Nature Culture dans Toulouse Métropole

Des plans de circuits cyclables (ou pédestres) sont disponibles sur le présentoir de Toulouse Métropole à l'accueil de notre mairie.

—> **Balade n°1**

« **De l'Aussonnelle à la forêt de Bouconne** »
(Brax, Colomiers, Cornebarrieu, Mondonville, Pibrac)

—> **Balade n°2**

« **Au fil de l'Hers** »
(Aigrefeuille, Balma, Beaupuy, Dremil-Lafage, Flourens, l'Union, Mondouzil, Montrabé, Mons, Pin-Balma, Quint-Fonsegrives, Saint-Jean, Saint-Orens-de-Gameville, Toulouse).

—> **Balade n°3**

« **De la Garonne à la Ramée** »
(Colomiers, Cugnaux, Toulouse, Tournefeuille, Villeneuve-Tolosane).

—> **Balade n°4**

« **Entre Garonne aval et côteaoux** »
(Aucamville, Aussonne, Beauzelle, Blagnac, Bruguières, Castelnest, Cornebarrieu, Fenouillet, Fonbeauzard, Gratentour, Gagnac-sur-Garonne, Launaguet, Lespinasse, Saint-Alban, Saint-Jory, Seilh, Toulouse)

Vous pouvez retirer à l'accueil de la mairie, ces 4 circuits qui sont à votre disposition - "Balades agréables pour toute la famille et en vélo" !