



CTG

Convention Territoriale Globale

La Convention Territoriale Globale utile à tous et faite pour tous

La CTG sert à :

La Convention Territoriale Globale

Coordonner les politiques familiales et sociales de la ville

Petite Enfance



Solidarité et Action Sociale



Renforcer la coopération entre partenaires

Scolarité et Jeunesse



Seniors



Améliorer l'accès aux droits et aux équipements

Emploi et Insertion



Loisirs et Vie Associative



Développer et adapter les services aux habitants avec les habitants



Partenariats

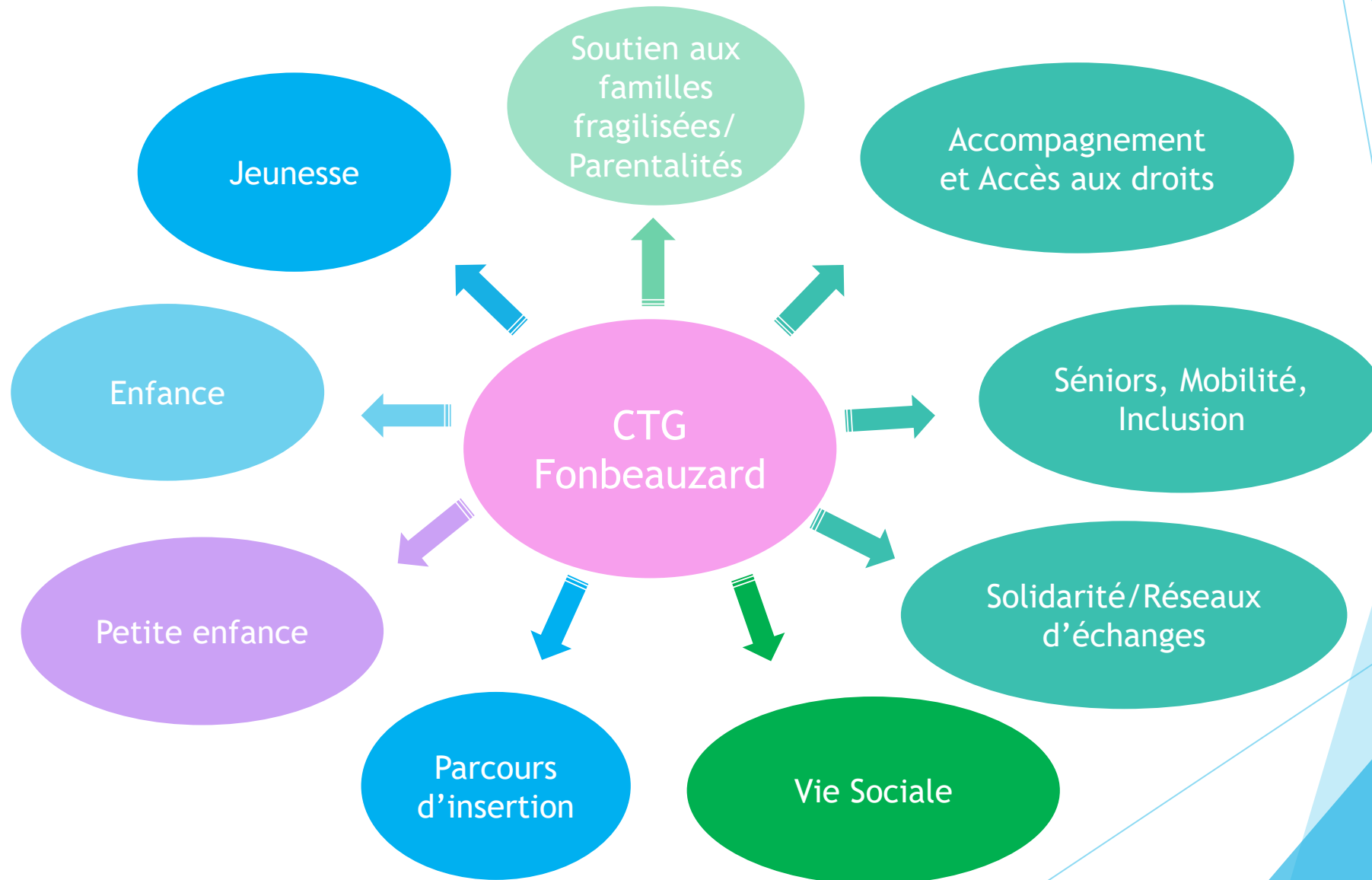


Projet Global



Services aux Habitants

CTG - Domaine d'influence



La CTG 2025 - 2029

► Formalisation de la CTG

La **Convention Territoriale Globale (CTG)** est un projet social au service des habitants.

Elle est formalisée par une convention écrite et signée, développée sur un diagnostic partagé : les habitants, les besoins, les ressources et les évolutions.

Elle est fondée sur une démarche partenariale avec la CAF pour renforcer l'efficacité, la cohérence et la coordination des services mis en place dans les territoires pour les habitants.

► En action c'est :

Mettre en œuvre des orientations de la collectivité en matière de développement et de redynamisation d'un territoire par des actions ciblées.

Le diagnostic social et partagé sert à construire une vision commune du territoire, de ses priorités et de ses enjeux dans chaque domaine de la vie (vie associative, intergénérationnelle, écologique, éducation notamment par le Projet Educatif de Territoire nommé PEDT...)

► Dans le temps :

Le plan d'action se fait sur une période pluriannuelle, la nôtre est de 4 ans.

Au fur et à mesure, le suivi des actions est évalué par un comité de pilotage en gestion de l'orientation dans **une démarche concertée.**

CTG - Schéma de fonctionnement

Gestionnaires



Gouvernance
Ville - CAF - État - Partenaires

Techniciens



Pilotage & coordination
Comité CTG - PEDT - Services

Pour



Services à la population
Petite enfance - Enfance - Jeunesse - Familles

Comment



Évaluation & amélioration
Indicateurs - Bilans - Ajustements

CTG - Comités : deux instances de travail clefs





Comités de « Travail » CTG

LES COMITÉS DE « TRAVAIL » CTG SE DÉCLINENT EN DEUX INSTANCES



1er COMITÉ DE PILOTAGE

MISSIONS

-  Définir les orientations
-  Assurer le suivi du projet
-  Informer et valoriser les projets menés
-  Réaliser l'évaluation de la CTG

TRAVAIL
CONCERTÉ



2nd COMITÉ TECHNIQUE

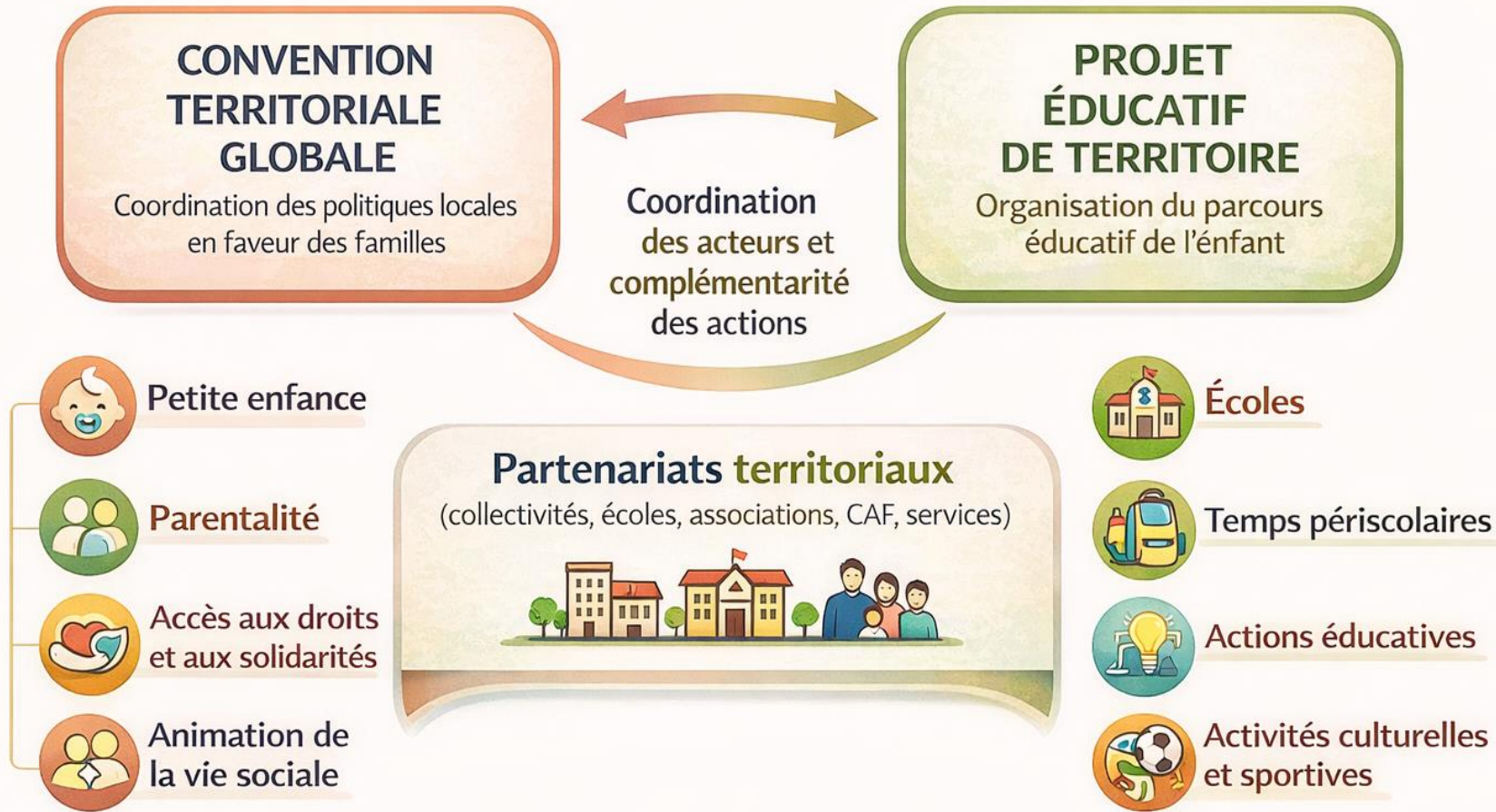
MISSIONS

-  Mettre en œuvre les priorités déterminées par le copil
-  Suivre la réalisation des actions CTG
-  Faciliter les liens entre les professionnels et les acteurs principaux
-  Préparer et conseiller les comités de pilotage CTG

Le PEDT (Projet Éducatif du Territoire) est la branche éducative de la CTG :



Zoom sur le PEDT :



Consolider pour tous les enfants une offre éducative de qualité permettant leur développement et leur épanouissement.

Offrir à tous les enfants et les jeunes un accueil de qualité sur les temps ALAE ALSH CAJ et permettre l'inclusion de chacun.

Offrir aux jeunes un accueil répondant à leurs besoins.

Développer l'apprentissage à la vie citoyenne et éduquer à l'environnement et au développement durable.

Développer les liens intergénérationnels et les partenariats avec les associations locales.

Accompagner les familles dans la vie scolaire et sociale de leur enfant.

Rendre accessible les événements et pratiques culturelles

Un parcours **cohérent** pour les **enfants** et les **familles** du territoire

Diagnostic de Territoire CTG N2



Les habitants :

- 3086 habitants (INSEE)
- Stabilité des Naissances
- Familles vulnérables dans les sphères financières/sociales/familiales
- 3086 habitants (INSEE)
- 675 enfants de 0-19 ans (338 hommes, 337 femmes) (INSEE)
- Baisse de la taille des ménages
- Un couple avec enfant(s) en augmentation de 6% (1208/1275)
- Baisse des familles monoparentales de 19% (442/356)
- Population vieillissante
- Augmentation ;
 - des personnes isolées (+65ans concernés)
 - Personnes isolées, familles monoparentales bénéficiaires de prestations sociales
 - Enfants et adultes bénéficiant de l'AAH et AEEH
- Construction en 2027 d'une maison pour seniors

Enjeux CTG identifiés

- Lien Social (vie associative, parentalité, accès aux droits)
- Promotion des services Petite Enfance, Enfance et Jeunesse

4 Enjeux CTG 2025-2029



Pilotage et organisation de la CTG



Cohésion Sociale : vie associative, accompagnement et accès aux droits, parentalité



Petite Enfance



Enfance et Jeunesse

01 Pilotage et organisation de la CTG

Structuration, Définition, construction de communication

Constat 2025	Objectifs opérationnels	Actions/Mise en œuvre	Effets concrets prévus en 2029
La convention Territoriale Globale permet de développer les projets existants et de définir la politique éducative au sein de la commune	<p>Assurer la pérennité de la CTG</p> <p>Développer les coopérations :</p> <ul style="list-style-type: none">- Entre les différents services- Entre les communes voisines- Entre les partenaires d'actions- Entre les partenaires financeurs (CAF, MDS). <p>Suivre et évaluer les actions et le projet global CTG</p> <p>Associer les habitants à minima à certains groupes de travail</p>	<p>Nomination des comités Techniques</p> <p>Réunion d'un comité de pilotage</p> <p>Mise en place de comités techniques :</p> <ul style="list-style-type: none">Petite enfanceEnfance et JeunesseCohésion sociale <p>Mise en place de groupe de travail autour des fiches actions</p>	<p>Une vision claire de la CTG par les partenaires et pouvoir associer les habitants.</p> <p>Rendre visible la CTG (affichage/communication)</p> <p>Une offre au plus près des besoins des habitants.</p> <p>Une régularité des rencontres.</p>

02



Cohésion Sociale : vie associative, accompagnement et accès aux droits, parentalité

3 volets sont ciblés

Volet associatif

Volet
Accompagnement et
Accès aux droits

Volet Parentalité

02



Cohésion Sociale : vie associative, accompagnement et accès aux droits, parentalité

Volet associatif

Constat 2025	Objectifs opérationnels	Actions/Mise en œuvre	Effets concrets prévus en 2029
<p>La commune connaît une évolution de sa population (augmentation des 60-70 ans et arrivée de nouveaux habitants).</p> <p>Certains publics sont isolés ou peu informés des dispositifs existants et participent peu à la vie locale, certains souhaitent y participer et ne savent pas comment.</p> <p>Il apparaît nécessaire de renforcer le lien social, l'accès aux droits et la participation des habitants.</p>	<p>Favoriser le lien social et les rencontres.</p> <p>Améliorer l'accès à l'information et aux droits. Intégrer les nouveaux habitants.</p> <p>Encourager la participation citoyenne et intergénérationnelle.</p> <p>Développer les actions culturelles et environnementales.</p>	<p>Réaliser un diagnostic des besoins des habitants.</p> <p>Organiser des événements et rencontres locales.</p> <p>Mettre en place un accueil des nouveaux habitants.</p> <p>Développer des ateliers, lieux de rencontre et outils de communication.</p> <p>Mettre en place des actions environnementales et un calendrier culturel.</p>	<p>Les actions mises en place devraient permettre :</p> <p>Renforcement du lien social entre les habitants.</p> <p>Réduire de l'isolement de certains publics.</p> <p>Meilleure intégration des nouveaux habitants dans la commune.</p> <p>Accès facilité à l'information et aux droits.</p> <p>Participation accrue des habitants aux événements et projets locaux.</p> <p>Développement de la mixité sociale et intergénérationnelle.</p> <p>Valorisation de l'engagement citoyen et environnemental.</p> <p>Amélioration de l'attractivité et de la dynamique de la commune.</p>

02



Cohésion Sociale : vie associative, accompagnement et accès aux droits, parentalité

Volet Accompagnement et Accès aux droits

Constat 2025	Objectifs opérationnels	Actions/Mise en œuvre	Effets concrets prévus en 2029
<p>La commune dispose d'un tissu associatif actif et certaines difficultés apparaissent :</p> <ul style="list-style-type: none"> - manque de bénévoles, faible renouvellement des membres et manque de coordination entre associations. <p>Les événements solidaires et intergénérationnels ont été ralentis après la crise sanitaire. Il est nécessaire de renforcer les lieux de rencontre, les initiatives solidaires et la dynamique associative locale.</p>	<p>Favoriser le lien social et intergénérationnel.</p> <p>Valoriser les associations et leurs actions.</p> <p>Encourager l'engagement et le bénévolat.</p> <p>Développer les projets associatifs et solidaires.</p> <p>Impliquer davantage les habitants dans la vie locale.</p>	<p>Pérenniser et développer le café associatif comme lieu de rencontre.</p> <p>Promouvoir la vie associative et les événements locaux.</p> <p>Mettre à jour l'annuaire des associations et renforcer la communication.</p> <p>Encourager les projets inter-associatifs et la participation des habitants.</p> <p>Organiser des événements solidaires et intergénérationnels (collectes, échanges de savoirs, rencontres).</p>	<p>Les actions mises en place devraient permettre :</p> <ul style="list-style-type: none"> Renforcement du lien social et de la convivialité. Dynamisation de la vie associative locale. Participation accrue des habitants aux événements et projets. Développement de la solidarité et des échanges entre générations. Meilleure visibilité des associations et de leurs actions.

02



Cohésion Sociale : vie associative, accompagnement et accès aux droits, parentalité

Volet Parentalité

Constat 2025	Objectifs opérationnels	Actions/Mise en œuvre	Effets concrets prévus en 2029
<p>Certaines familles connaissent mal les services et dispositifs existants sur la commune.</p> <p>Des parents peuvent être isolés ou en difficulté face aux démarches administratives ou au fonctionnement des structures.</p> <p>Le nombre d'enfants en situation de handicap augmente, ce qui nécessite un accompagnement renforcé des familles.</p>	<p>Mieux informer et accompagner les familles.</p> <p>Faciliter l'accès aux services et aux informations.</p> <p>Développer le lien entre parents et structures éducatives.</p> <p>Prévenir l'isolement des familles.</p> <p>Renforcer l'accompagnement des familles d'enfants en situation de handicap.</p>	<p>Créer un guide des services et offres pour les familles.</p> <p>Promouvoir le portail famille et les services du pôle éducation.</p> <p>Organiser des rencontres et échanges entre parents.</p> <p>Renforcer la coordination entre les structures éducatives et les écoles.</p> <p>Mettre en place un suivi et des rencontres pour les familles concernées par le handicap.</p>	<p>Les actions mises en place devraient permettre :</p> <p>Meilleure connaissance des services par les familles.</p> <p>Accompagnement facilité dans les démarches.</p> <p>Renforcement du lien social et de l'entraide entre parents.</p> <p>Amélioration du suivi des enfants, notamment en situation de handicap.</p> <p>Participation plus active des familles à la vie locale.</p>

03



Petite Enfance

Constat 2025	Objectifs opérationnels	Actions/Mise en œuvre	Effets concrets prévus en 2029
<p>Pour donner suite au passage de Multi-accueil à micro-crèche, recensement des publics 0-3 ans et suivre les besoins des familles connues ou non de nos services.</p> <p>Nombre important de familles qui travaillent.</p> <p>Manque de visibilité des modes de garde.</p> <p>Manque de projets communs /événements aux professionnels de la petite enfance sur la commune.</p>	<p>Recenser et informer les besoins des familles. Accompagner les familles et asseoir la complémentarité entre les différents acteurs de la petite enfance.</p> <p>Donner davantage de lisibilité des différents services « petite enfance » de la commune.</p> <p>Création d'un kit exhaustif des services de garde de la petite enfance de proximité Étude et création d'un lieu mutualisé pour les 0-3ans et les professionnels.</p>	<p>Recensement exhaustif des services de la Petite enfance</p> <p>Réflexion et mise en place d'un échéancier de communication Création d'une aire extérieure ombragée.</p> <p>Mise en place d'un calendrier et d'espaces d'échanges entre les structures « Petite enfance ».</p> <p>Mise en place d'événements envers les familles. Mise en place d'événements envers les professionnels de la petite enfance sur la commune.</p>	<p>Les actions mises en place devraient permettre :</p> <p>Meilleur accompagnement des services de la Petite enfance</p> <p>Augmentation de l'information pour les parents, les familles et les professionnels.</p> <p>Renforcement du lien social par la communication.</p> <p>Espace reconnu et défini par les familles.</p> <p>Participation plus active des familles à la vie locale.</p>

04 Enfance et Jeunesse

Constat 2025	Objectifs opérationnels	Actions/Mise en œuvre	Effets concrets prévus en 2029
<p>Donner l'espace aux enfants de leur rôle de citoyen par le conseil municipal d'enfants. Les jeunes ne sont pas suffisamment impliqués dans les programmations. Les jeunes déscolarisés sortent des radars des institutions Les jeunes ne savent pas vers quoi se tourner comme avenir.</p> <p>Le métier d'animateur est trop peu reconnu et la formation BAFA a un coût élevé.</p> <p>Renouvellement du PEDT</p> <p>Manque de communication des événements et services de l'enfance</p>	<p>Impliquer les enfants et les jeunes dans la mise en place de leurs loisirs et leurs espaces dédiés. Accompagner les jeunes dans leurs démarches vers le monde du travail.</p> <p>Promouvoir les Services Enfances Jeunesses par une communication active. Améliorer et communiquer les lieux ressources de prévention.</p> <p>Assurer une continuité dans les équipes et accompagnement au BAFA. Optimiser les compétences professionnelles.</p> <p>Assurer une continuité éducative</p>	<p>Mise en place d'un conseil municipal d'enfants Séjours et activités jeunes montés avec les jeunes</p> <p>Développer les ressources pour la recherche d'emploi, de stage ou l'accompagnement à la réalisation de CV, lettres...</p> <p>Identification des missions des structures et personnels. Mise en place de forum emploi intercommunal</p> <p>Rencontres intercommunales Mise en place d'un calendrier de Commission PEDT..</p>	<p>Les actions mises en place devraient permettre :</p> <p>Une fréquentation régulière des jeunes Une augmentation de la prise d'initiative dans la construction de son temps de loisirs.</p> <p>Développement de l'offre d'accompagnement sur la commune</p> <p>Mutualisation des formations et des contenus pédagogiques.</p> <p>Créer un socle commun par l'échange de pratiques professionnelles.</p> <p>Mise en place d'une stratégie d'actions partenariales pour les familles.</p> <p>Visibilité par tous, de toute l'offre sur les services Enfance et jeunesse de la ville</p>

Plan Global de la CTG

ECHEANCIER DU PLAN D'ACTION											
ENJEUX	ACTIONS	Démarrage de l'action	Fin de l'action	Suivi de l'action réalisation					PEDT		
				2025	2026	2027	2028	2029			
Pilotage et animation de la CTG	1	Conforter de la gouvernance CTG	juil-25	juil-25							
	2	Définition d'un échéancier du plan d'action et d'un suivi pluriannuel pour les commissions thématiques	oct-24	déc-24							
	3	Construction de stratégies de communication	janv-25	déc-26							
Cohésion Sociale	Vie sociale	1	Pérennisation du café associatif	janv-24	janv-26						
		2	Promouvoir la vie associative	janv-24	janv-27						
		3	Mise en place d'événements intergénérationnels et solidaires	janv-27	déc-29						oui
	Accompagnement et accès aux droits et environnement	1	construire un projet d'Accompagnement accès aux droits	janv-26	dec 2029						
		2	Accueil des nouveaux habitants	janv-24	sept-25						
		3	Soutien aux réseaux d'entraide	decembre 2024	déc-29						oui
		4	Association des « jeunes » aux projets environnementaux	janv-24	janv-28						oui
	5	Mise en place d'un calendrier Culturel	janv-25	dec 2025							
	Parentalité	1	création d'un guide "offres aux familles"	janv-24	dec 2025						
		2	Promotion du portail famille et du Pôle éducation	janv-24	juil-05						
		3	Pérennisation des rencontres école/pole éducation/Micro crèche/SEJ/CLAS	janv-24	dec 2029						oui
4		Suivi des familles autour du handicap	janv-22	dec 2025						oui	
Petite Enfance	1	Mise en œuvre du diagnostic	janv-25	janv-26							
	2	Promotion de l'offre petite enfance de la commune et de ses partenaires	janv-25	janv-26							
	3	Développement d'un espace dédié au 0-3ans	janv-26	janv-27							
Enfance Jeunesse	1	Mise en place d'un conseil municipal enfant	janv-25	01/12/2026						oui	
	2	Séjours et activités jeunes montés avec les jeunes	déc-24	déc-29						oui	
	3	Création d'un guide référentiel "les jeunes et l'emploi"	janv-24	dec 2026							
	4	Promotion du métier d'animateur et soutien aux formations BAFA	janv-24	déc-29						oui	
	5	TNTA	janv-23	dec 2026							
	6	Réévaluation et mis en place du PEDT	janv-24	déc-29						oui	
	7	Cohésion et promotion des Services Jeunesses intercommunales	janv-24	dec 2029							
	8	Promouvoir le service "Enfance"	janv-24	dec 2029							

Calendrier prévisionnel annuel des rencontres



L'évaluation

Une évaluation efficace mesure l'impact sur le territoire :

Les copilotages et les comités techniques CTG sont organisés tout au long de l'année afin d'assurer la mission d'accompagnement des acteurs dans la conception, la réalisation et l'évaluation de celle-ci.

Un bilan semi-annuel se fera grâce à l'articulation des partenaires autour de la CTG.

Temporalité de l'évaluation CTG dans son ensemble :

L'évaluation se fera annuellement, à mi-parcours et en fin 2029



Remerciements

La commune de Fonbeauzard remercie l'ensemble des partenaires :

la Caisse d'Allocations Familiales de la Haute-Garonne, l'Education Nationale, Le service Départementale Jeunesse et Sport, l'ensemble des élus(es), des professionnels, des associations, des contributeurs ayant contribué à l'élaboration de cette nouvelle CTG.